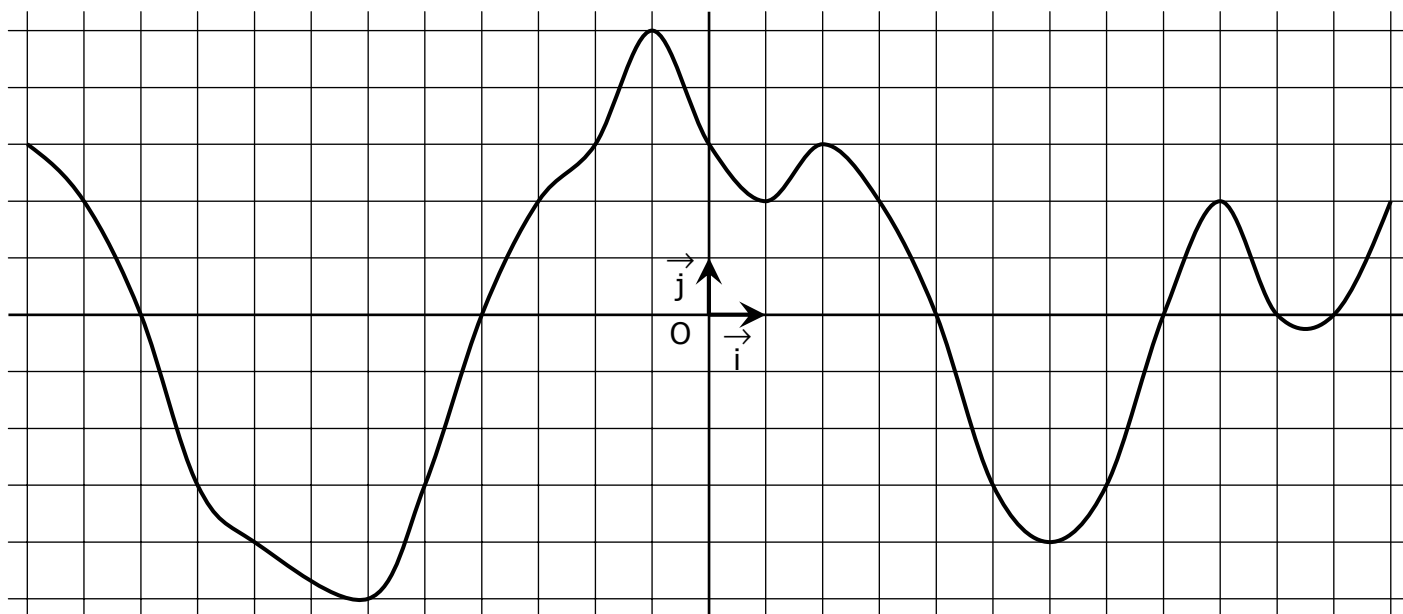




EXERCICE 1

On a représenté dans un repère la courbe représentative d'une fonction f .



1. Compléter le tableau de valeurs de la fonction f :

x	-12	-11	-10	-9	-8	-7	-6	-5	-4	-3	-2	-1	0	1	2	3	4	5	6	7	8	9	10	11	12	
$f(x)$																										

2. a. En lisant dans le tableau, pour quelle(s) valeur(s) de x a-t-on $f(x) = 2$?

b. En lisant dans le tableau, pour quelle(s) valeur(s) de x a-t-on $f(x) \geq 2$?

3. Tracer la droite d'équation $y = 2$.

a. A quoi correspondent les solutions de l'équation $f(x) = 2$?

b. A quoi correspondent les solutions de l'inéquation $f(x) \geq 2$?

4. Tracer les droites d'équation $y = -3$ et $y = 0$, puis lire sur le graphique les solutions des équations et inéquations suivantes :

$f(x) = -3$

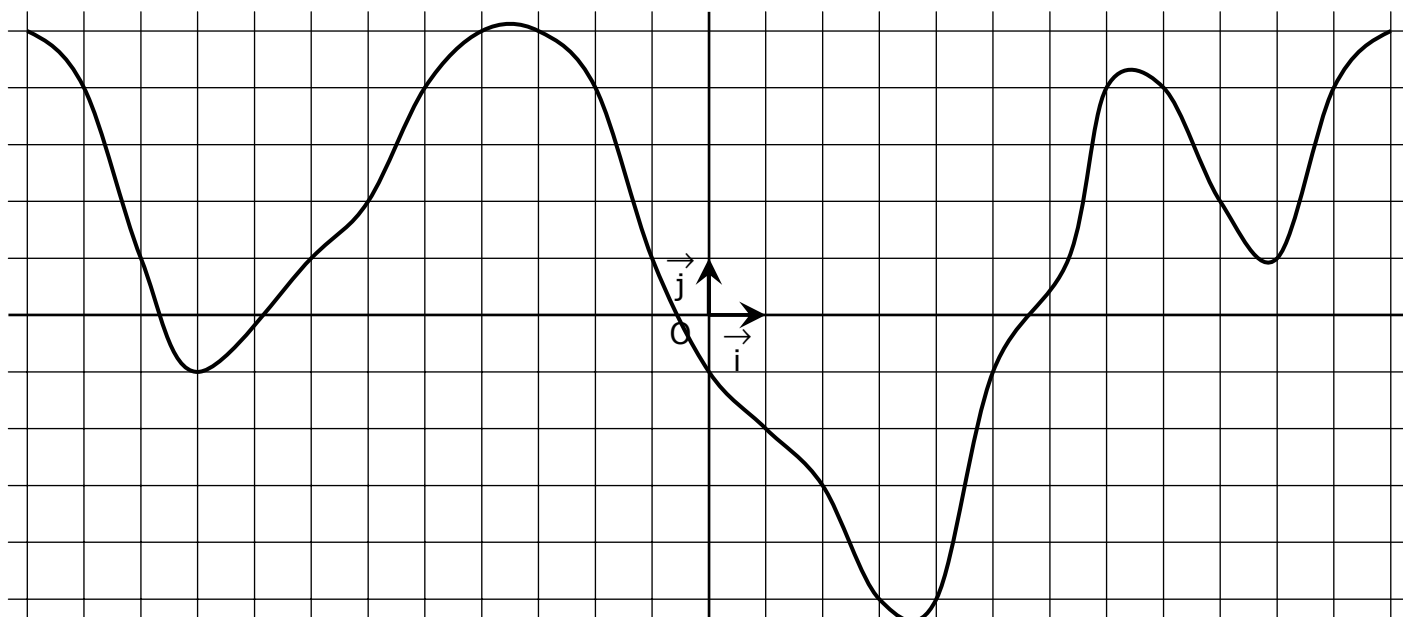
$f(x) = 0$

$f(x) \geq -3$

$f(x) < 0$

EXERCICE 2

On a représenté dans un repère la courbe représentative d'une fonction g .



Résoudre graphiquement :

$g(x) = 4$

$g(x) = -1$

$g(x) < 4$

$g(x) \geq -1$